

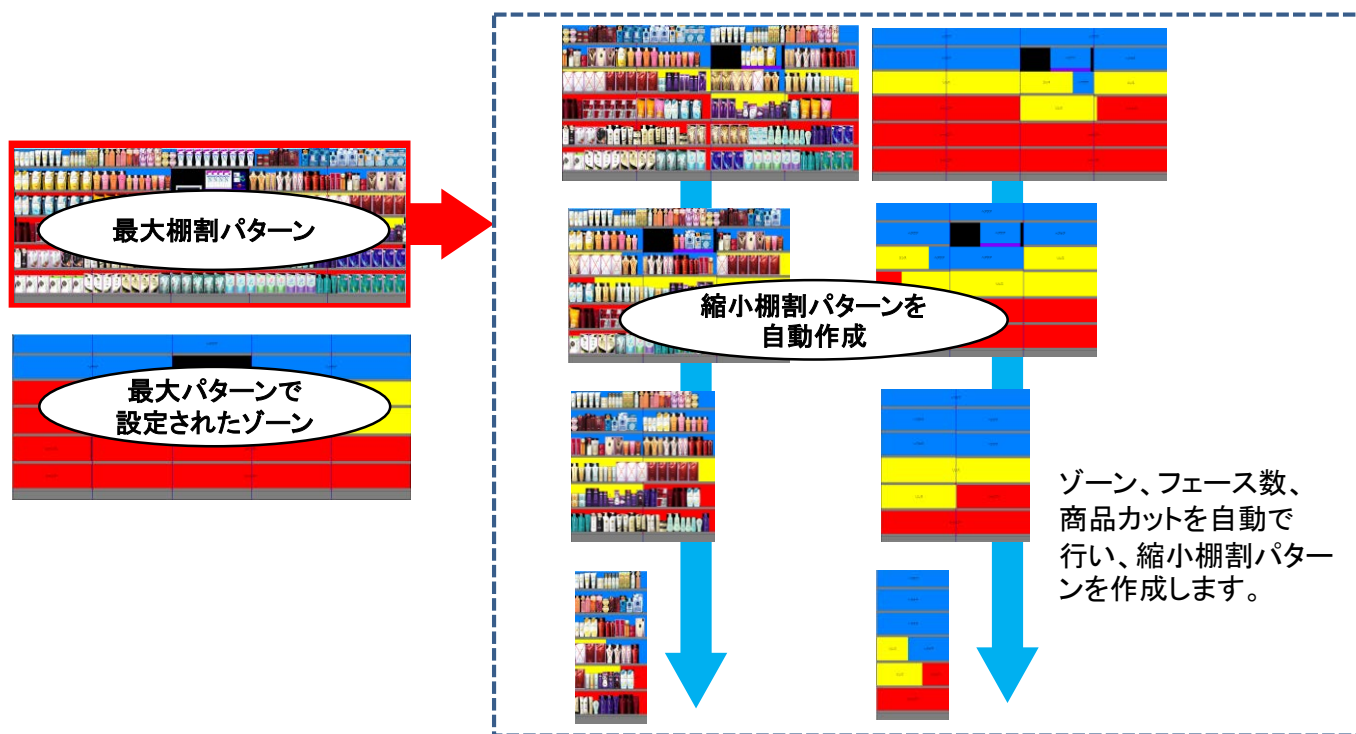
# StoreManagerGX Ver.6新機能紹介

さらに便利に使いやすい機能を搭載。業務効率化が図れます!!

※ 特許出願中!

## 自動棚割オプション

最大パターン・最小パターン(必須の品揃えがある場合)・予測用POSなどのパラメータを与えることで、設定されたゾーンやフェース数を調整しながら自動的に縮小棚割パターンが作成できるようになりました。



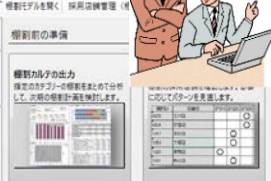
※売上分析オプションが必須です。

## ナビゲーションパネルオプション

お客様の操作手順に合わせ、メニューの構成をExcelなどで作成。パネルの画像と合わせてStoreManagerGXに取込む事で、ナビゲーションパネルを表示します。



業務メニューの検計



ナビゲーションパネルに反映



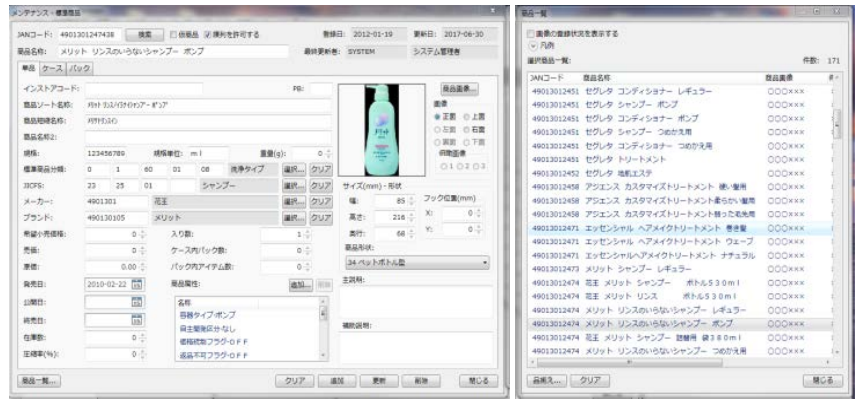
お客様のメニュー構成を簡単にカスタマイズできます。

※2018年3月リリース予定です。  
※ ネットワーク版のみのオプションです。

## 商品メンテナンス画面の改善

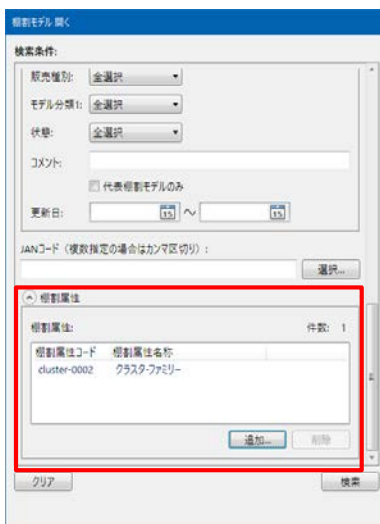
商品メンテナンス画面が1つの画面となりました。タブ切替えの必要がなくなり、作業しやすくなりました。

従来までは商品メンテナンス画面がタブで項目が分かれていましたが、1つの画面で全項目をメンテナンスすることができるようになりました。  
同時に、商品一覧画面が自動的に横に並んで表示されるようになりました。



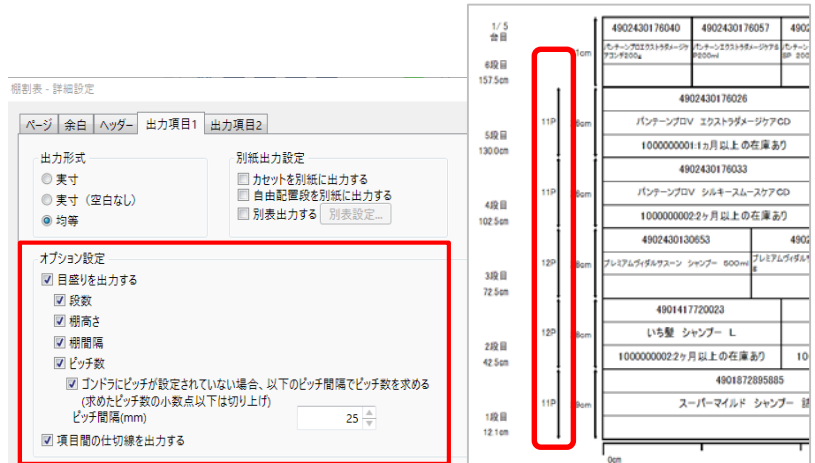
## 棚割属性による棚割検索

棚割に付加した属性で棚割が検索できるようになりました。



## 棚割表のピッチ数の自動算出

ピッチ間隔を設定すると、帳票出力の際に自動算出したピッチ数を出力できるようになりました。



以下の帳票も可能です。  
・カラー陳列図  
・棚割図

## その他主な改善点

- ★棚割編集時の商品追加をする際に、別の商品を参照して新規追加ができるようになりました。
- ★多段仕器に扉を設定することができるようになりました。
- ★ロック商品が作業スペースに置かれた状態で保存しようとしたときに、警告やエラーでお知らせします。また商品改廃機能では、ロック商品がカット対象になる場合にロック解除を選択できるようになりました。
- ★帳票出力項目に「新店ケース数」を追加しました。

販売代理店

問合先(開発・販売元)



日本総合システム株式会社  
ビジネスソリューション事業部

〒112-0004 東京都文京区後楽1-7-27 後楽鹿島ビル

TEL 03-5805-3640(直通) FAX 03-5805-3683

e-mail: storemanagergx@nsssys.co.jp

URL : http://www.tanawari.jp